

Murialdo *for*
ONLUS

Juvarra/Procope: atto primo. As-saggi d'arte



L'identità

Murialdo*for* è la onlus di fundraising impegnata per il sostegno delle attività sociali della Congregazione di San Giuseppe in Italia.

Gli obiettivi

- 1) Elaborare leve di azione sociale e di raccolta coerenti la vision di Congregazione.
- 2) Identificare e sviluppare **partnership** di valore sociale ed economico.
- 3) Attuare **sperimentazioni** di innovazione di fundraising.
- 4) **Aggregare, estendere e comunicare** partnership ed azioni sul territorio



I contenuti

L'oggetto dell'operato di Murialdo*for* comprende tutte le **attività** appartenenti alla mission dalla Congregazione in Italia: accoglienza, istruzione, formazione, famiglie, infanzia, lavoro, imprenditoria sociale.

La Congregazione

La Congregazione di San Giuseppe nasce per opera di San Leonardo Murialdo nel 1873



nel Collegio Artigianelli di Torino, al fine di accogliere e accompagnare i **bambini** e i **giovani**: soprattutto i più poveri, gli orfani, gli abbandonati, offrendo loro istruzione e possibilità lavorative al passo con i tempi e con i bisogni della società dell'epoca.

Vision: le "4 A"

L'impegno a favore dei bambini e dei giovani ha sempre spinto la Congregazione a ricercare nella propria tradizione quegli elementi che potessero **rispondere in maniera adeguata** ai bisogni umani e sociali nel susseguirsi dei momenti storici avvalendosi di nuovi strumenti.





Mission

Accogliere e accompagnare, in un ambiente educativo di eccellenza e verso l'autonomia, i bambini e i giovani in difficoltà affinché non si perdano.

I Giuseppini del Murialdo operano in **23 paesi** attraverso azioni diversificate sul territorio: oratori e centri giovanili, case-famiglia, asili nido e scuole materne, ludoteche, istituti scolastici e centri di formazione professionale, convitti e centri pro-autonomia, polisportive, missioni, parrocchie e imprese sociali.



Italia



Città del Vaticano



Spagna



Romania



Albania



USA



Messico



Brasile



Argentina



Ecuador



Cile



Colombia



Bolivia



Guinea Bissau



Sierra Leone



Ghana



Nigeria



Mali



Madagascar



Kenya



Mozambico



India



Libano



L'Opera Torinese del Murialdo

L'Opera Torinese del Murialdo è l'espressione concreta della presenza della Congregazione nel territorio della provincia di Torino.

A tale opera appartiene il Collegio Artigianelli, casa madre dei Giuseppini del Murialdo.



Enti e attività

Comunità Murialdo Piemonte: si occupa dell'area socio-assistenziale.

Cooperativa Edu-CARE: specializzata in infanzia.

Associazione Edu-CARE: settore formativo.

Gruppo Spes: impresa sociale attiva nel settore dolciario.

Dinamo Coop: impresa sociale multiservizi.

Engim: formazione professionale.

Parrocchia Nostra Signora della Salute : sita in Borgo Vittoria.

Oratorio San Martino: operante nel settore aggregativo giovanile.

Social Fare: lavora nell'ambito della social innovation.

Teatro Juarra e Caffé Procope: attivi nel settore culturale e artistico.

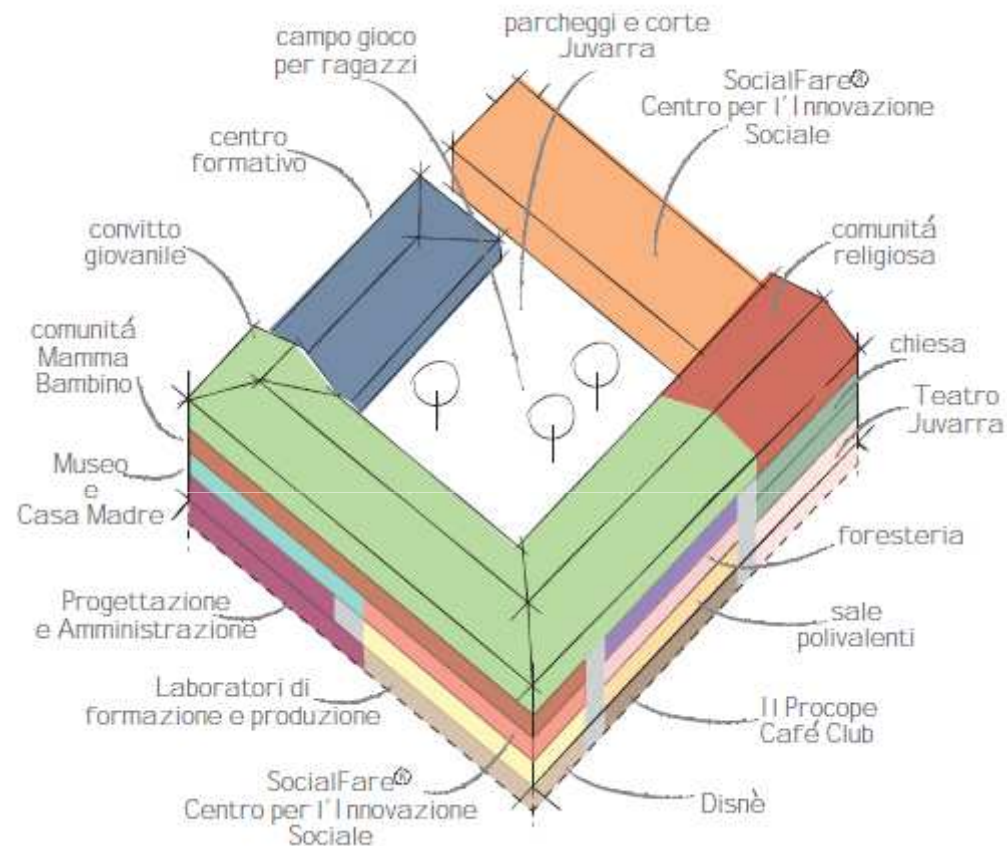
Il progetto Artigianelli 150

Il progetto Artigianelli 150 nasce contestualmente alla celebrazione del centocinquantesimo anniversario del Collegio Artigianelli.

Ad oggi il Collegio rappresenta un importante polo di aggregazione, progettazione e implementazione di proposte e servizi a sostegno di infanzia, giovani, famiglia e lavoro.

L'obiettivo di Artigianelli 150 è quello di rigenerare dal punto di vista architettonico-

funzionale gli spazi del Collegio affinché possano essere ospitate una serie di funzioni individuate al fine di rispondere meglio ai bisogni sociali e alle esigenze di progettazione per il bene comune.



Una lunga tradizione artistica

Il Collegio Artigianelli è un luogo nel quale arte, educazione e formazione hanno potuto incontrarsi e contaminarsi positivamente nell'arco di un secolo e mezzo.



Militante tra le file dei collaboratori fin dagli esordi è il pittore **Enrico Reffo** (Torino 1831-1917), uno dei maggiori talenti che la pittura sacra abbia saputo esprimere nella seconda metà dell'Ottocento.

Alla Scuola del Collegio

degli Artigianelli, a lui intitolata, il Reffo accoglie come un dogma l'invito del Murialdo a “fare il bene bene”, insegnando a dipingere con la padronanza formale della migliore tradizione accademica di ascendenza italiana e francese. [cfr S. CESTARI, *Enrico Reffo pittore della tradizione sacra*]



Drammaturgia ed educazione

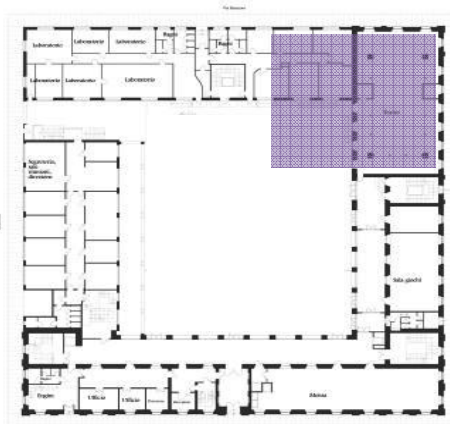
Della tradizione artistica del Collegio fa parte il Teatro Juvarra, elegante struttura completata nel 1912, risultato del connubio artistico tra i confratelli laici Ing. G. Massoglia, Marzorati ed il già citato pittore Enrico Reffo.

Lo “Juvarra” ha visto esibirsi generazioni di Artigianelli e nei decenni passati anche grandi nomi dello spettacolo... Paolo Conte, Matt Elliott, Franca Rame, Luciana Littizzetto...



Il Teatro è il volto concreto con il quale i Giuseppini del Murialdo hanno parlato a giovani e adulti attraverso l'ambito culturale e artistico. È un'altra espressione di quella commistione alla quale già si è accennato tra educazione, arte e cultura.





Un bene collettivo per il bene collettivo

Il progetto prevede la rigenerazione edilizia dello storico Teatro Jugarra, la creazione di laboratori di formazione e culturali durante lo stesso cantiere, l'avviamento di un palinsesto culturale che sia aperto alla sperimentazione, creatività ed innovazione da parte dei giovani.

Si stima un investimento di € 1,2 milioni.

Cultura sociale, artistica, di prossimità e di concordanza su sponde di scoperta, condivisione e ibridazione. Tale impegno implica la restituzione alla Città di un bene collettivo, di alto valore artistico, simbolico e identitario. Questi valori sono condivisi non solo da quanti, operativamente si faranno carico della gestione futura, ma da tutti coloro che parteciperanno alla sua realizzazione e messa in funzione.



che parteciperanno alla sua



Il caffè letterario

Elegante struttura completata nel 1912 in concomitanza con la realizzazione del teatro, questo caffè letterario ha rappresentato da sempre un importante luogo di ritrovo e di incontro per la vita cittadina.

Artigianelli 150 per il Procope

Il progetto prevede la rigenerazione edilizia dello spazio e l'avvio di una start-up di caffetteria, bar, club ricreativo e culturale aperta all'esterno che accompagni ed inserisca i giovani al lavoro. La centralità è sullo sviluppo di nuove competenze nell'ambito della sala bar, attività culturali e di promozione di reti, esposizioni artistico-creative, sperimentazioni di installazioni creative, ecc...

Si stima un investimento di € 450.000.

